

Fig. 1.

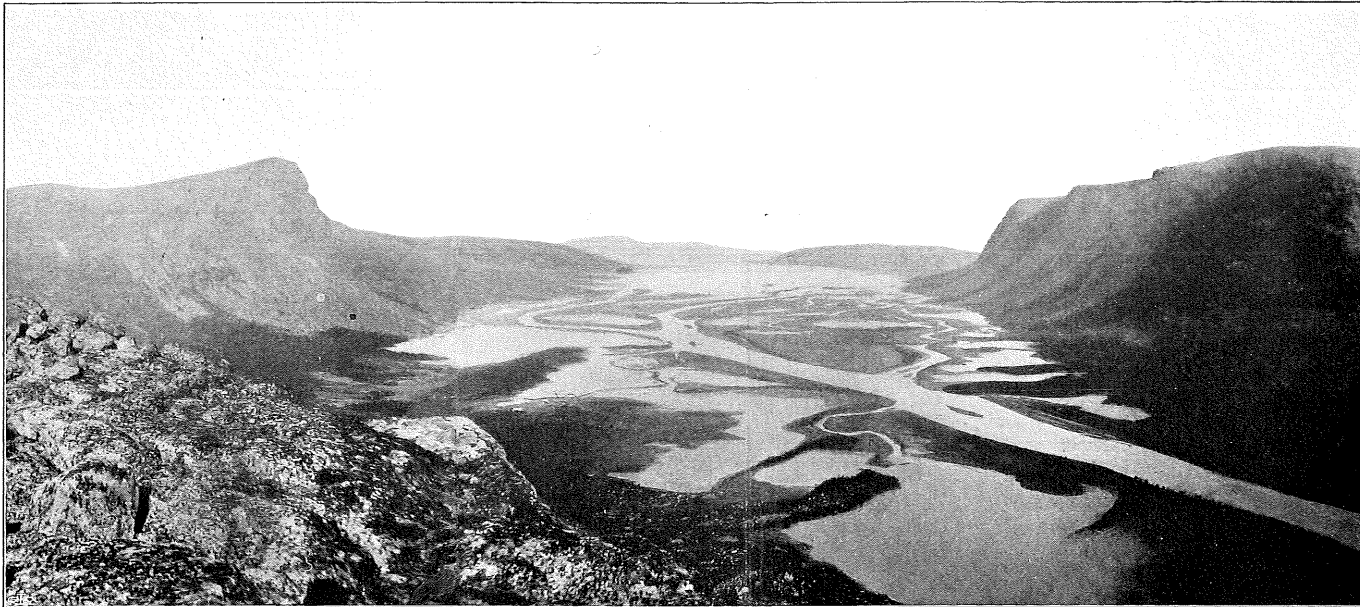


Fig. 1. Das Delta des Rapaätno an seiner Mündung in den Laitaure, vom Nammatj aus gesehen.

Verf. phot. 16. Juli 1899.

Fig. 2. Der Rapadalen und seine Umgebungen, vom Ostende des Läddepakte aus gesehen. Links der Stuurra Skårkas, rechts der Pelloreppe, in der Mitte der vom Rapaätno durchflossenen Deltasee Rapaura.

Verf. phot. 25. Juli 1909.

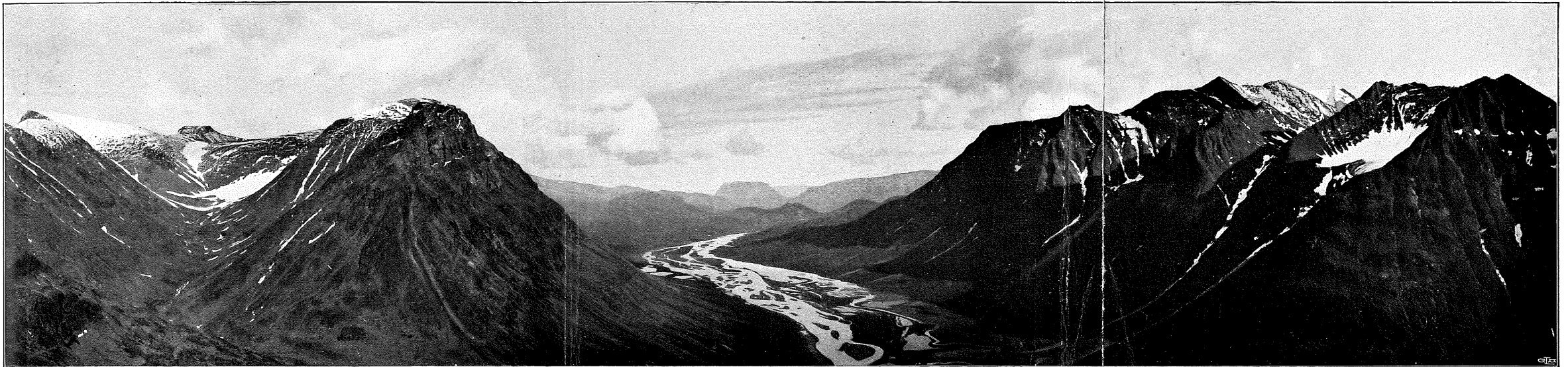


Fig. 2.