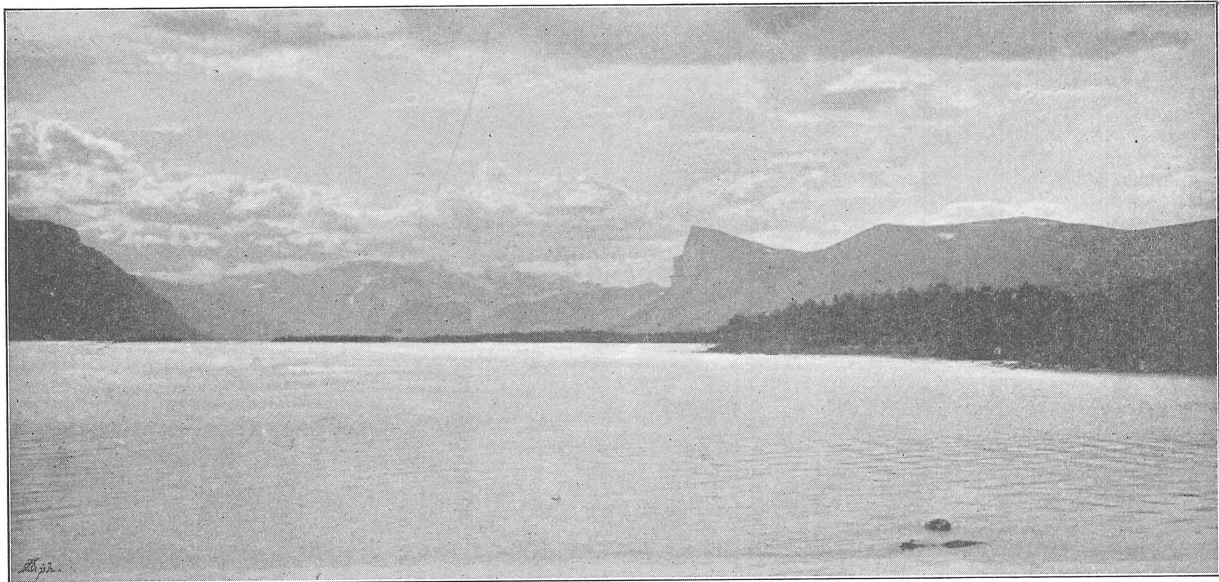


Nammasch

Skerfe

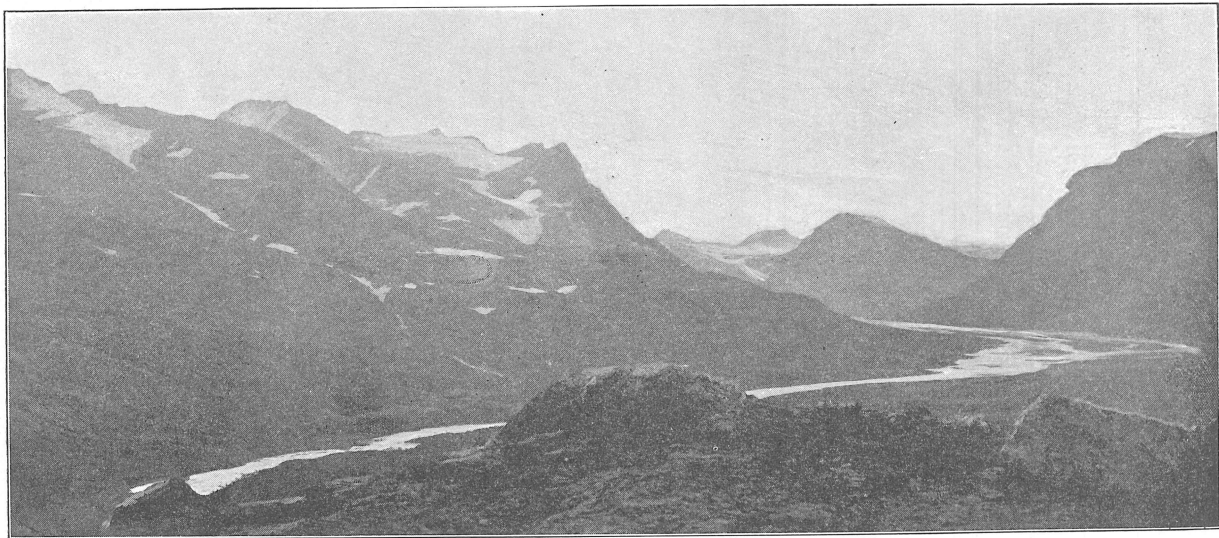


25. Utsikt från en ö i Lidaure mot sjöns västra ända.

Pellorippe

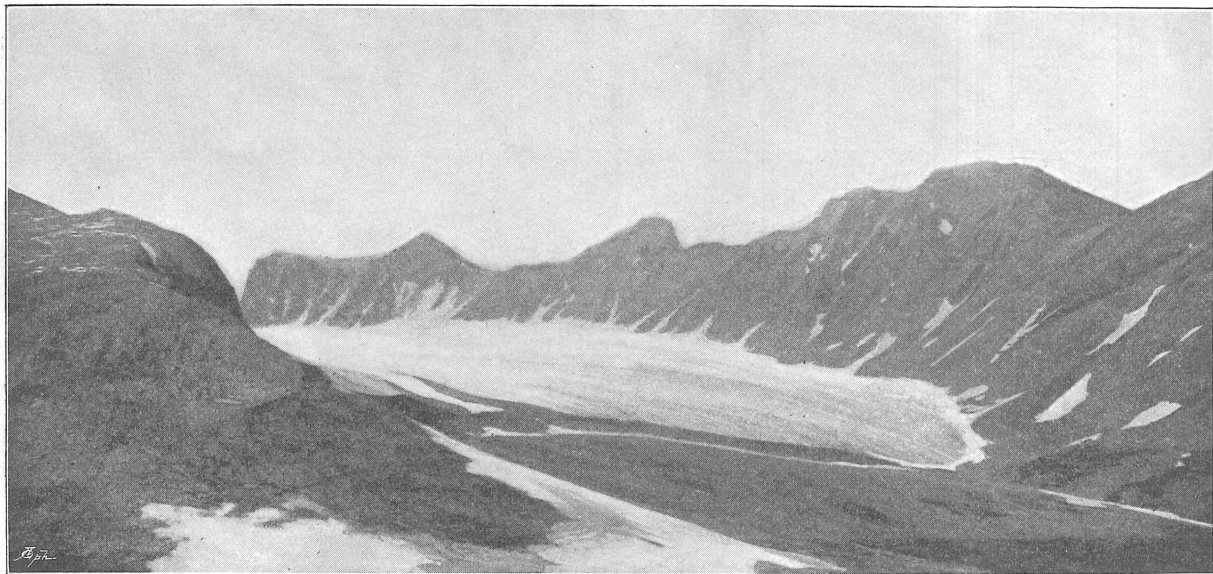
Ålkas

Låddepakte



26. Utsikt från en af Spadneks lägre kullar öfver Rapadalen och Rapaälven.

Fot. d. 17/4 95 af AXEL HAMBERG, Stockholm.



27. Tjågnorisjökeln från kullen strax söder om Tjågnoris.

Fot. d. 25/7 95 af AXEL HANBERG, Stockholm.

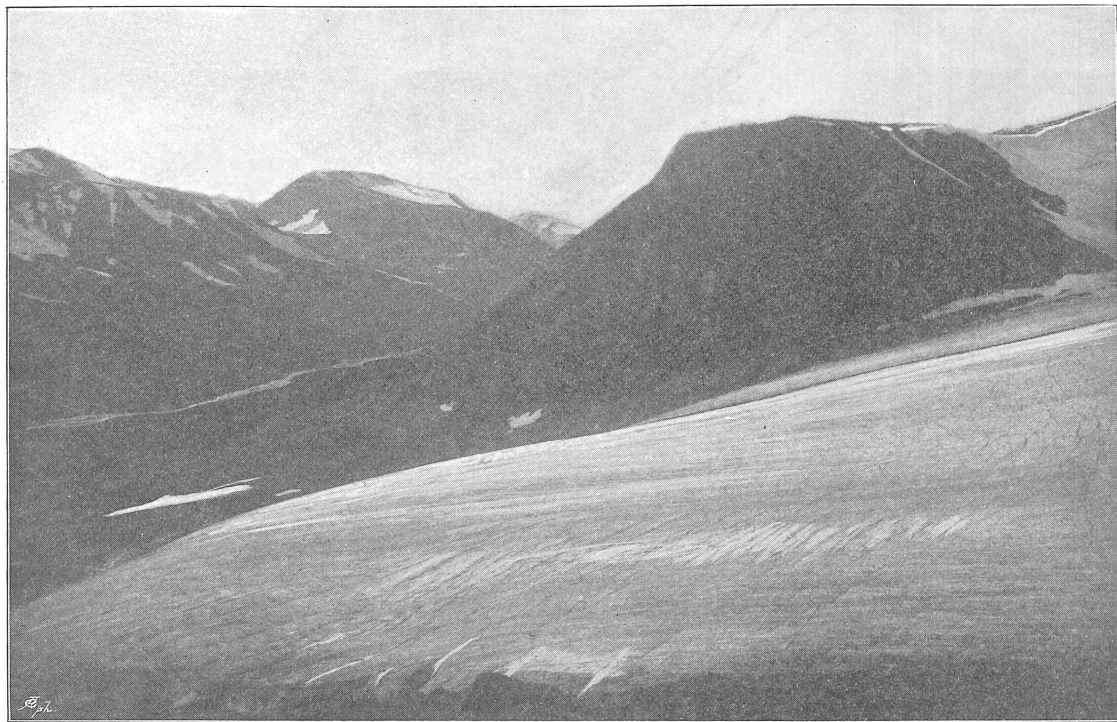
Mikatjälko

Sarjektjälko Sydspetsen

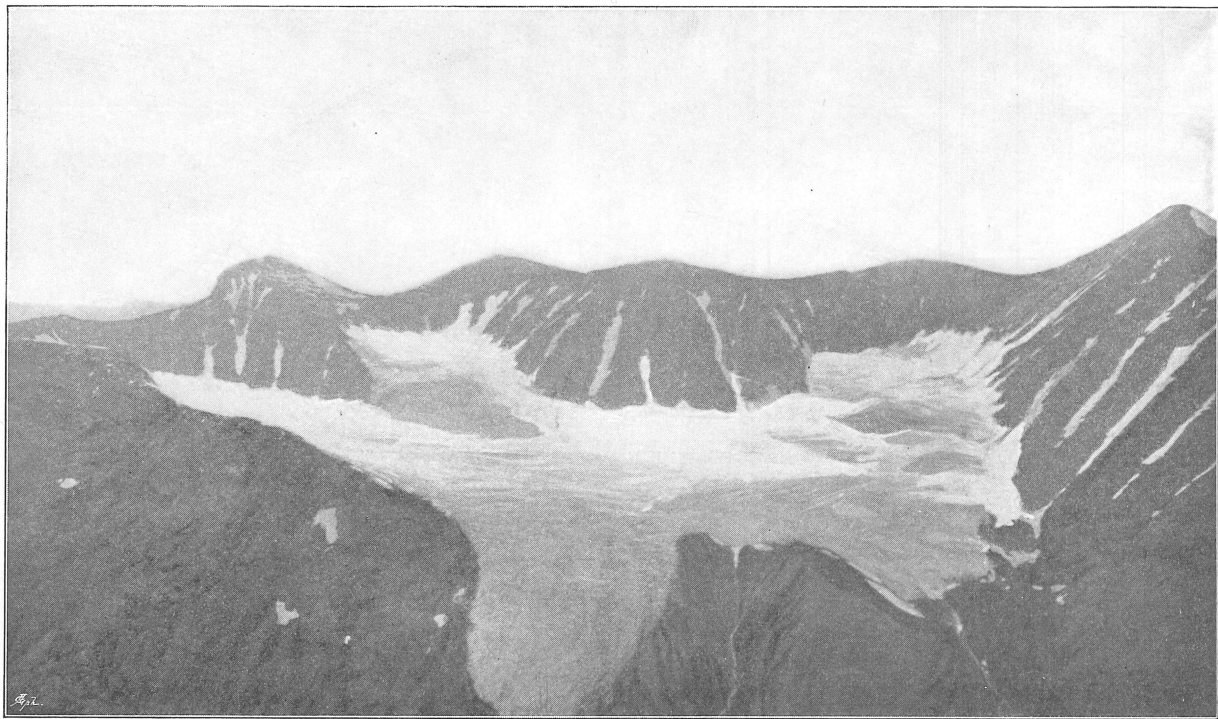
(Fortsättning, se nästa bild.)



28. Mikajökelnns öfre del,
sedd från bergsryggen på jökelnns sydöstra sida.



29. Mikajökeln's nedre del,
sedd från bergsryggen på jökeln's sydöstra sida.

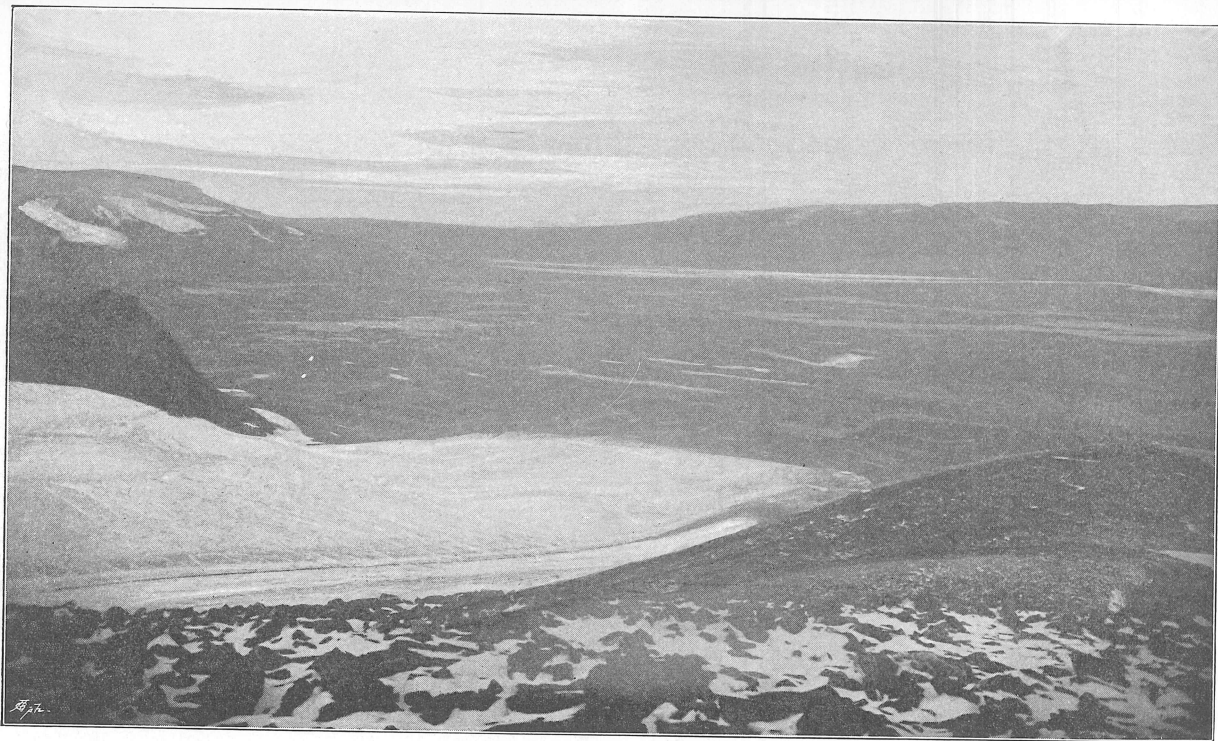


30. Soltajökeln,
sedd från slutningen af Poisatjälkko.



(Fortsättning, se nästa bild!)

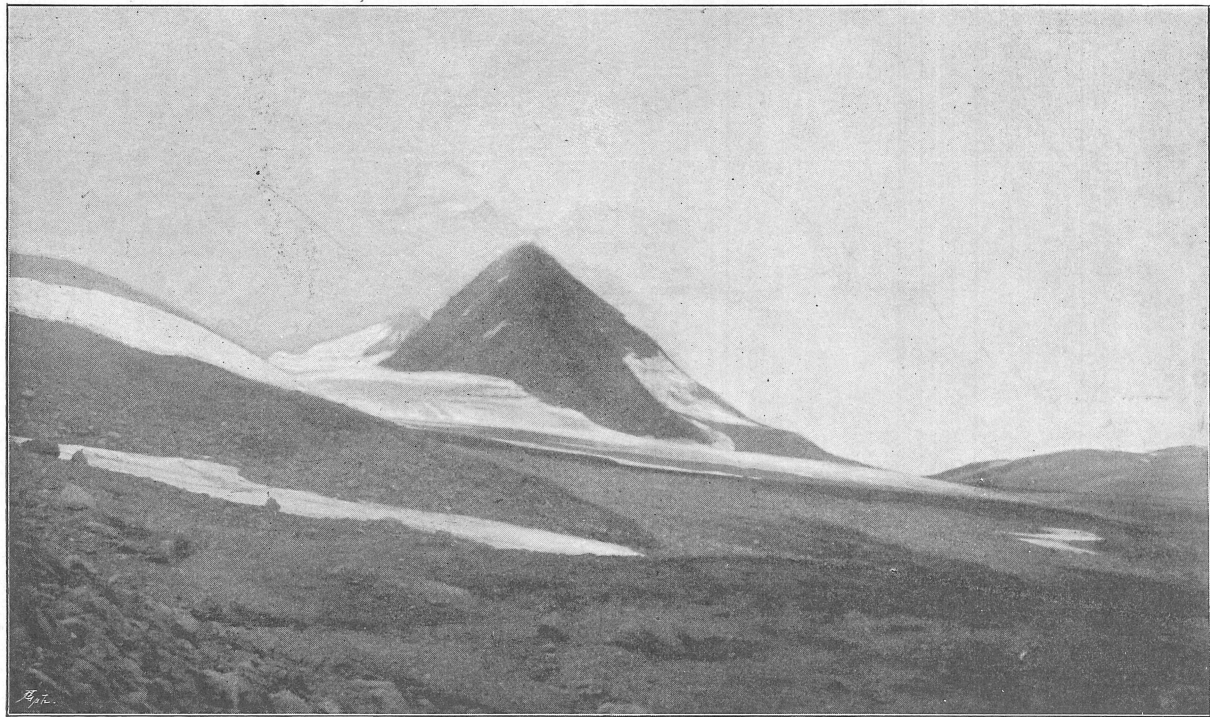
31. Öfre delen af Suotasjökeln,
sedd från bergsryggen mellan Suotasjökeln och Sarjekjökeln.



32. Nedre delen af Suotasjökeln,
sedd från bergsryggen mellan Suotasjökeln och Sarjekjökeln.

Suotas

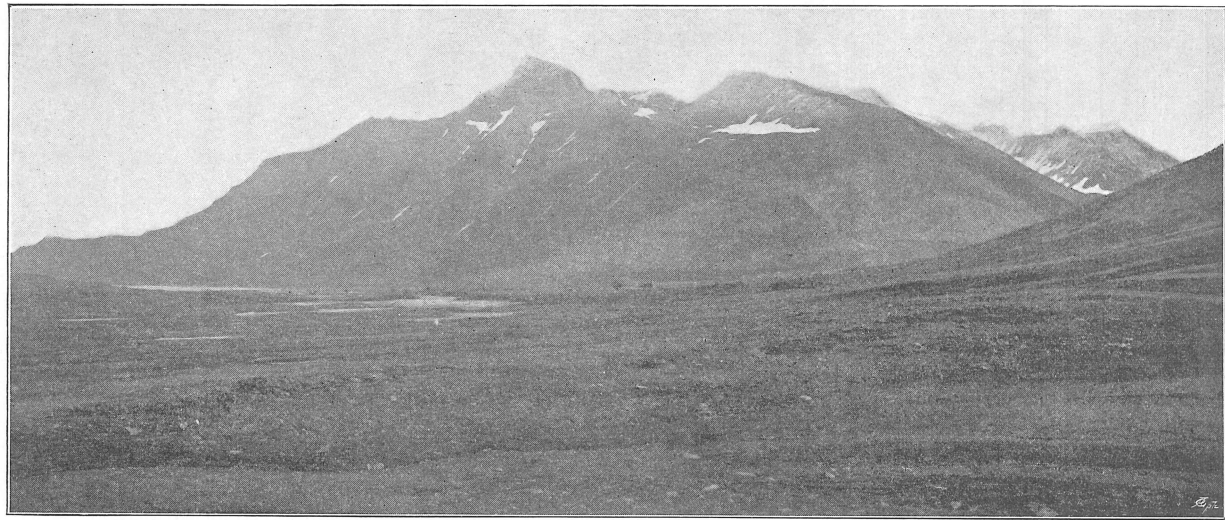
Vardo



33. Suotas med Suotasjökeln,
sedd i profil från Sarjekjökelns ändmorän.



34. Isfallet på Suotasjökeln.
(Några bakom isfallet liggande toppar äro dolda af moln.)



35. Periktjåkkö och Perikjaure
från kullen på nordvästsluttningen af Bjellotjåkkö.